



Our beehive



Biodiversity meets music





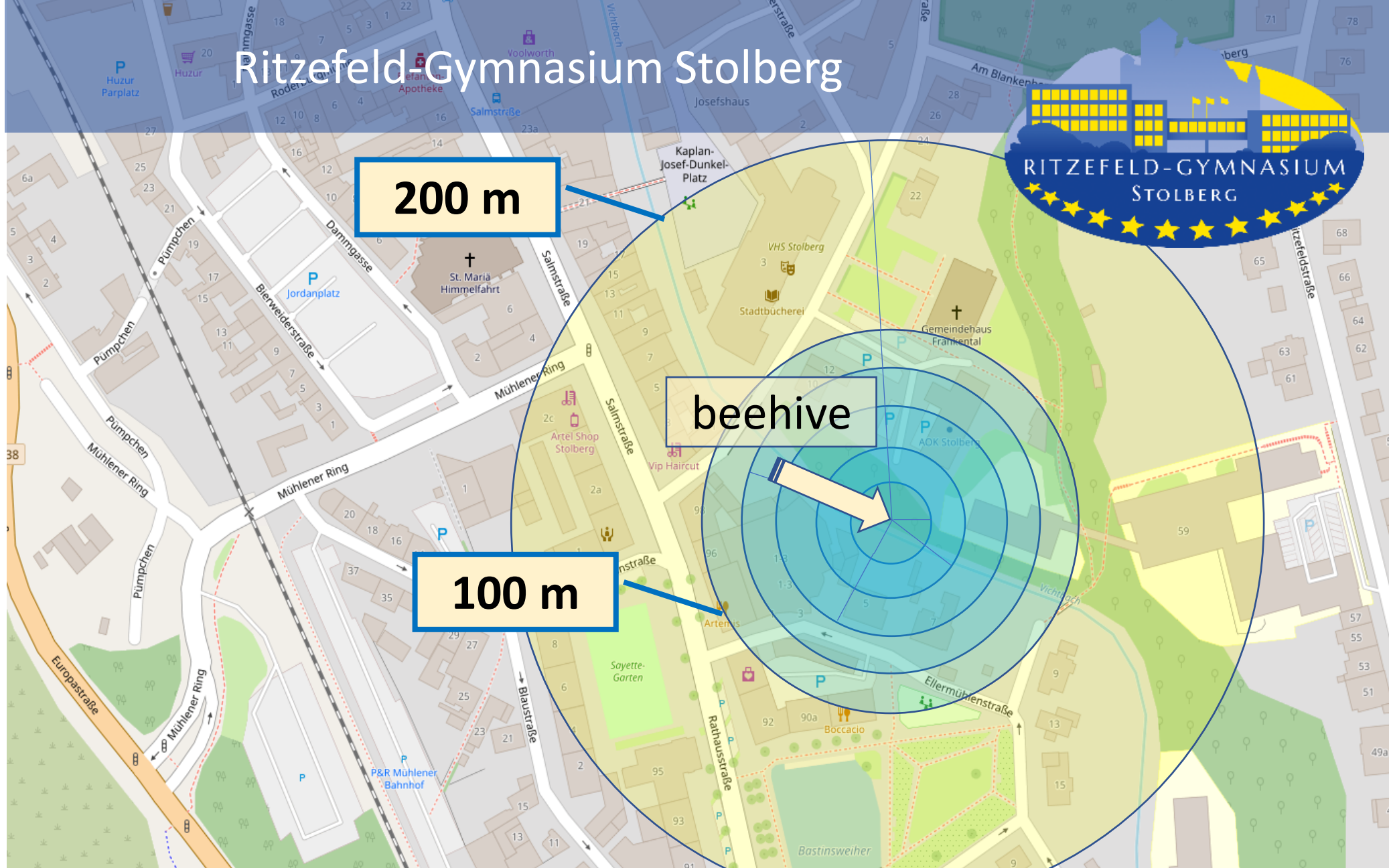
Ritzefeld-Gymnasium Stolberg







Ritzefeld-Gymnasium Stolberg

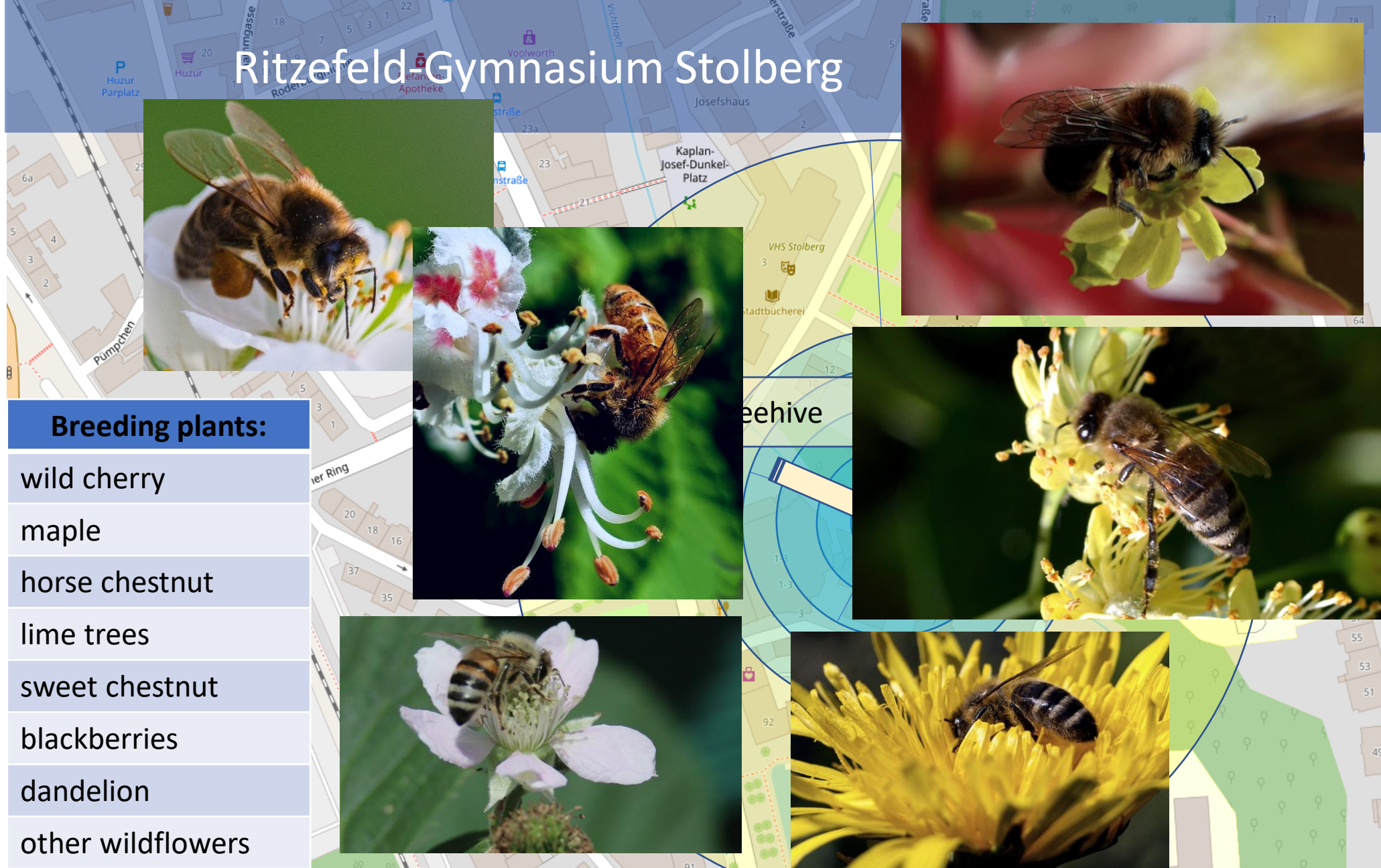
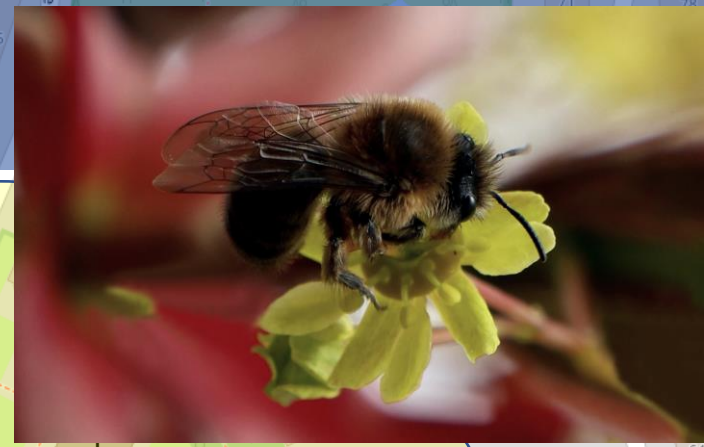


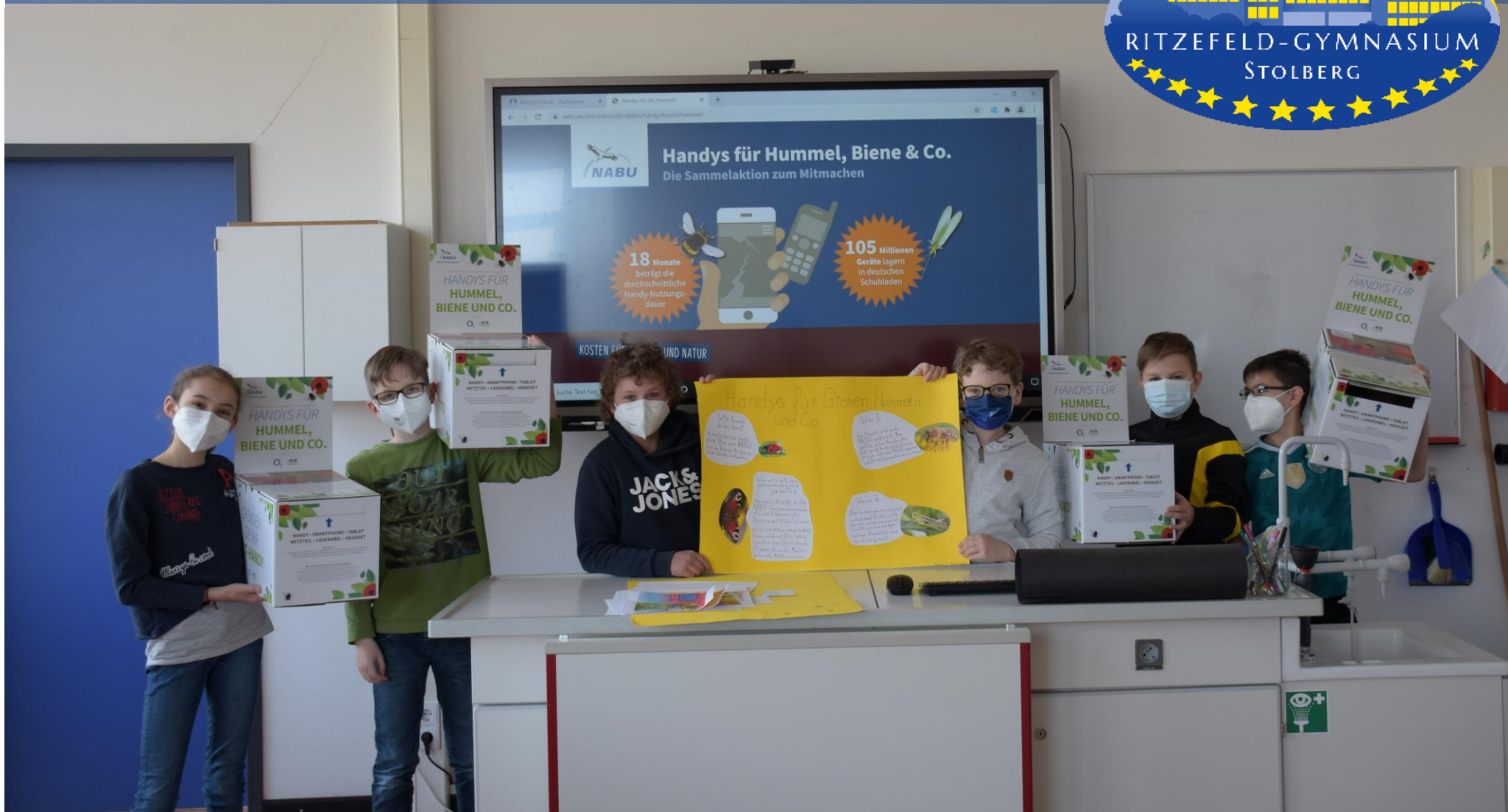


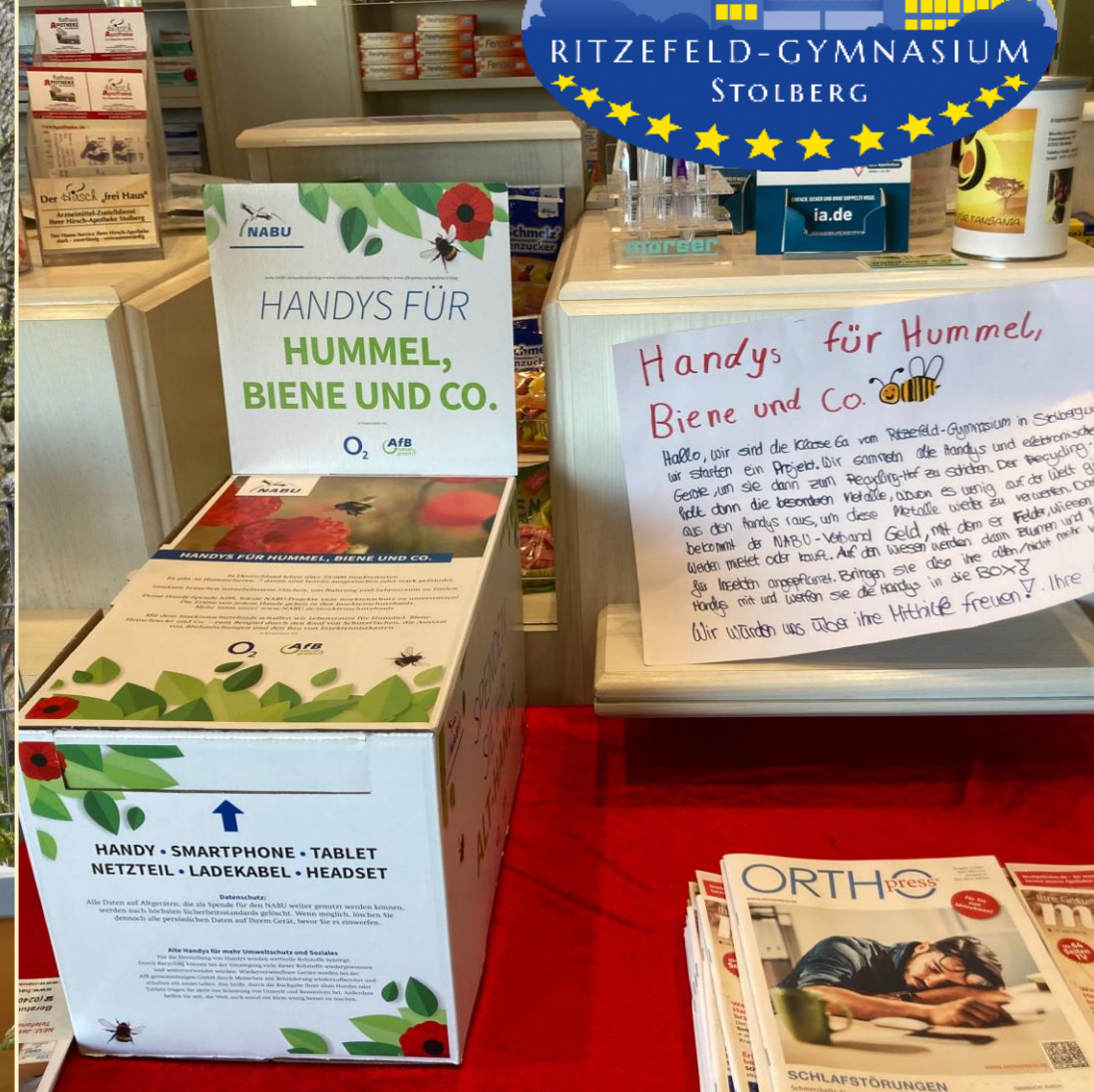
up to 90 %

Breeding plants:

- wild cherry
- maple
- horse chestnut
- lime trees
- sweet chestnut
- blackberries
- dandelion
- other wildflowers







Handys für Hummel, Biene und Co.

Hallo, wir sind die Klasse 6a vom Ritzefeld-Gymnasium in Stolberg. Wir starten ein Projekt. Wir sammeln alte Handys und elektronische Geräte um sie dann zum Recycling-Hof zu schicken. Der Recycling-Hof gibt dann die besonderen Metalle, aus denen es wenig auf der Welt gibt, aus den Handys raus, um diese Metalle weiter zu verwenden. Das bekommt die NABU-Verbund Geld, mit dem er Felder/Äcker wieder mietet oder kauft. Auf den Wiesen werden dann Blumen und für Insekten angepflanzt. Bringen sie also ihre alten/nicht mehr v. Handys mit und werfen sie die Handys in die BOX. Ihre Wir würden uns über ihre Mithilfe freuen! Ihre



Ritzefeld-Gymnasium Stolberg





Thanks you for your attention!